

ECONÓMICO

INGRESOS

5.910.228,91

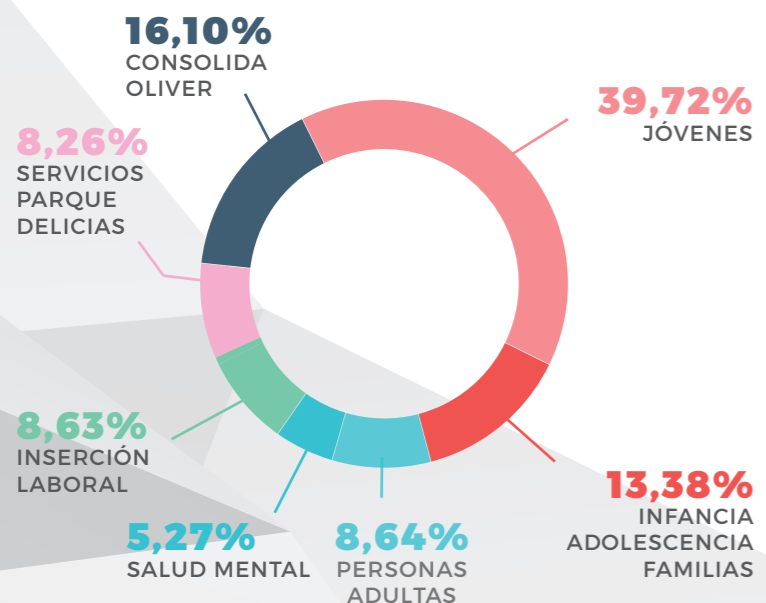
Serv. Admón. Pública	64,54%
Servicios Privados	11,95%
Subv. Admón. Pública	21,22%
Aportaciones Privadas	1,27%
Socios	0,21%
Usuarios	0,64%
Otros	0,17%

GASTOS

5.835.035,42

Personal	75,46%
Actividades	13,83%
Estructurales	7,71%
Financieros	0,48%
Amortizaciones Inmovilizado	2,18%
Impuestos Tributos	0,25%
Otros	0,08%

GASTOS POR ÁREAS DE INTERVENCIÓN



FINANCIADORES

Con el apoyo y colaboración de:



y con la alianza de:



REDES



MEMORIA 2017

FUNDACIÓN ADUNARE



C/ Barrioverde, 8
50002 Zaragoza
976 22 32 14
www.adunare.org



PERSONAS ADULTAS

641
PARTICIPANTES

Alumnos Formación Inicial	256
Alumnos Secundaria de Adultos	136
Alumnos de Español	132
Alumnos en otras formaciones	99

446
CON ITINERARIO INDIVIDUAL
DE FORMACIÓN E INSERCIÓN

232
CONSIGUIERON
LOS OBEJTIOS
DE SU ITINERARIO

SERVICIOS COMUNITARIOS

316
PERSONAS



180
Programa
Socioeducativo

515
Programa
Sociocultural

174
Programa
Medioambiental

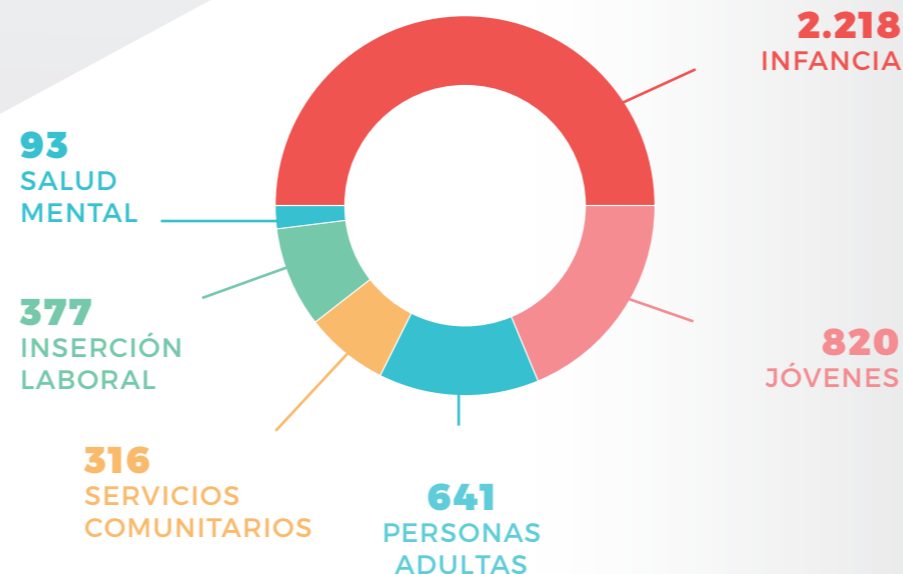
126
Programa
Salud



9.085
COMIDAS SERVIDAS

543
SERVICIOS DE DUCHA

NUESTRO
IMPACTO 4.465
PERSONAS



INSERCIÓN LABORAL

319 PERSONAS | EN ITINERARIO DE INSERCIÓN LABORAL

CONTRATOS DE INSERCIÓN
CONSOLIDA OLIVER **58**

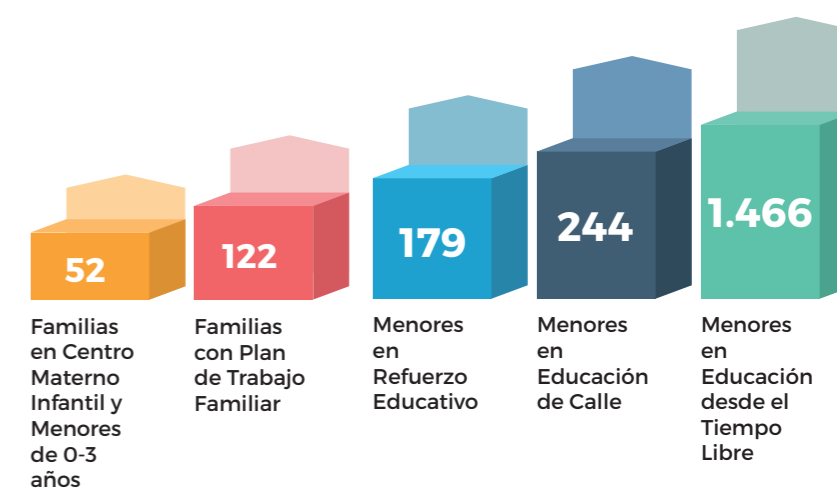
SALUD MENTAL

72 PARTICIPANTES
CENTRO DE DÍA

PERSONAS CONTRATADAS
CEE SERVICIOS
PARQUE DELICIAS **21**

INFANCIA

2.218
NIÑ@S



JÓVENES

820
ALUMN@S

60% ALCANZARON LOS OBJETIVOS.
81% RECIBIERON UN DIPLOMA.
40% RECIBIERON UNA CERTIFICACIÓN ACADÉMICA.

Usuarios con necesidades sociales detectadas **92%**
Origen Extranjero **27%**
Etnia Gitana **15%**